

Bundes-ESF-Programm IdA (Integration durch Austausch)

Transnational Empowerment

Willkommen zur Transfer-Veranstaltung 16.8.2012

Auslandspraktika in beruflichen Übergängen – Wagnis, Chance,
Herausforderung für Teilnehmer/innen und professionelle Begleitung

Projekt-Partnerinnen

- **FCZB:** Koordination, durchgehende Teilnehmerinnenbegleitung, Coaching und Workshops, IdA-Programm Kooperation
- **KOBRA:** Kompetenzenbilanz-Coaching
- **Agentur für Arbeit Berlin Mitte:** Multiplikatorin, TN-Auswahl u Unterstützung
- **Transnationale Partner/innen:** Praktikumsvorbereitung, -begleitung, Experten/innen-Austausch
- **Evaluationsteam:** Evaluation und Projektprofil-Entwicklung

Strategische Partnerin: **Deutsche Telekom AG** – u.a. Praktikumsgeber

4 Transnationale Partnerorganisationen

- **Spanien:** FUCOMI in Turón /Asturias
- **Österreich:** abz*austria in Wien
- **Griechenland:** Center for Gender Studies, Panteion Universität in Athen
- **Großbritannien:** UK Resource Center for Women in Science, Engineering and Technology in Bradford

ESF-Bundesprogramm „Integration durch Austausch“ (IdA)

3 Kerngedanken des ESF-Programms IdA

1. **Mobilitätsförderung** durch Auslandspraktika trägt auch bei den ESF-Zielgruppen am Arbeitsmarkt **benachteiligter Personengruppen** zu einer verbesserten Arbeitsmarktintegration bei
2. Erfolg und Nachhaltigkeit durch **Verbund-Integration von JobCenter** und **Arbeitsagenturen** und Experten/innen-Austausch - auch transnational
3. **Praktika werden durch pädagogische Vor- und Nachbereitung** eingerahmt und in Zusammenarbeit mit **transnationalen Partner/innen** organisiert und betreut

IdA-Projekt: Transnational Empowerment (4.8.2009 – 31.8.2012)

Projekt-Zielgruppe für begleitete Auslandspraktika:
junge erwerbslose Akademiker/innen mit besonderen Schwierigkeiten beim Berufseinstieg in Berlin

- 5 Gruppen a 12-13 TN
- 65 Frauen haben ein Auslandspraktika absolviert
- 1. Gruppenstart Vorbereitung: Januar 2010
- letzter Durchlauf, Ende Nachbereitung 3. August 2012

Projekttablauf für Praktikumsteilnehmerinnen

3 Monate	3 – 6 Monate	2 Monate
Vorbereitung		
Individuelle Kompetenz- und Bedarfsanalyse		
	Auslandspraktikum	
	Erwerb von Fach- und Schlüsselkompetenzen	
		Nachbereitung
		Auswertung des Auslandsaufenthaltes, berufliche Perspektive

IDA Effekte – Ergebnisse bundesweit

6 Wochen nach Projektende

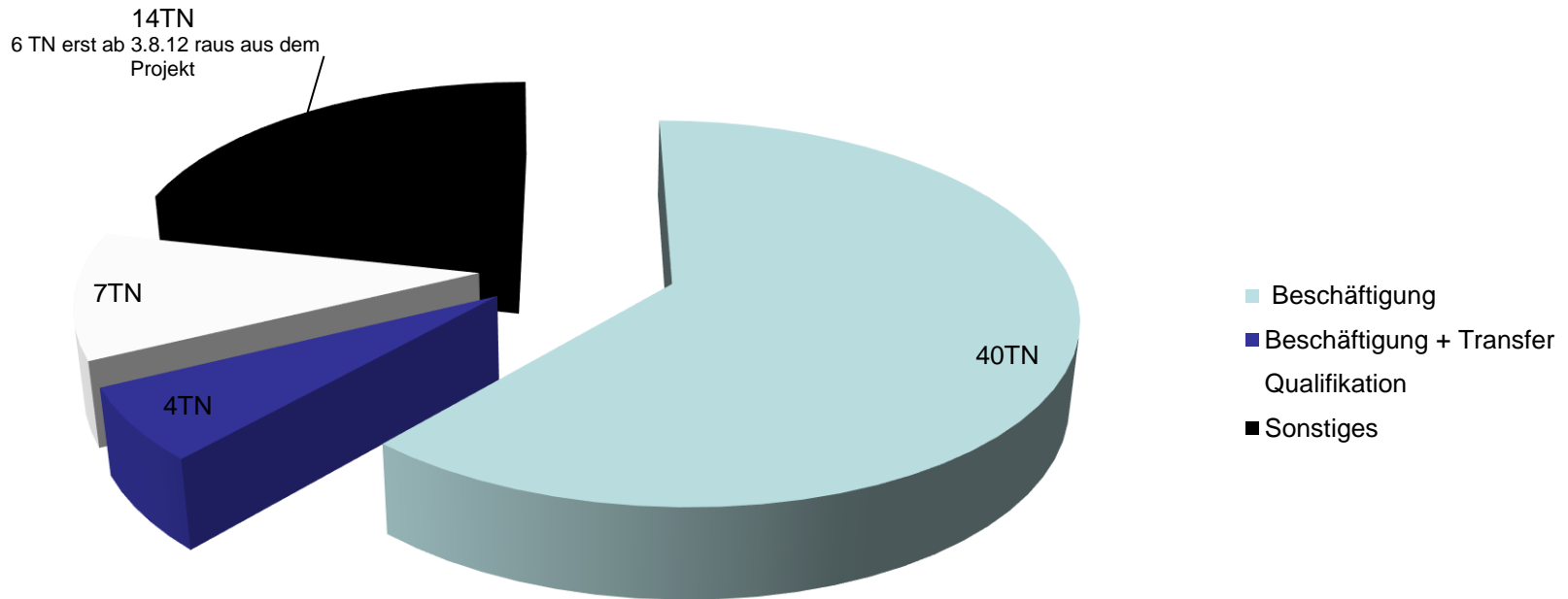
50% der TN sind in einer Ausbildung oder einem soz.-
versicherungspflicht. Job

6 Monate nach Projektende 75%

Mehr in der Zwischenbilanzbroschüre unter www.ida.de

Verbleib TN Transnational Empowerment

Was machen die Frauen nach Abbruch bzw. Abschluss des Projektes





IDA Kosten

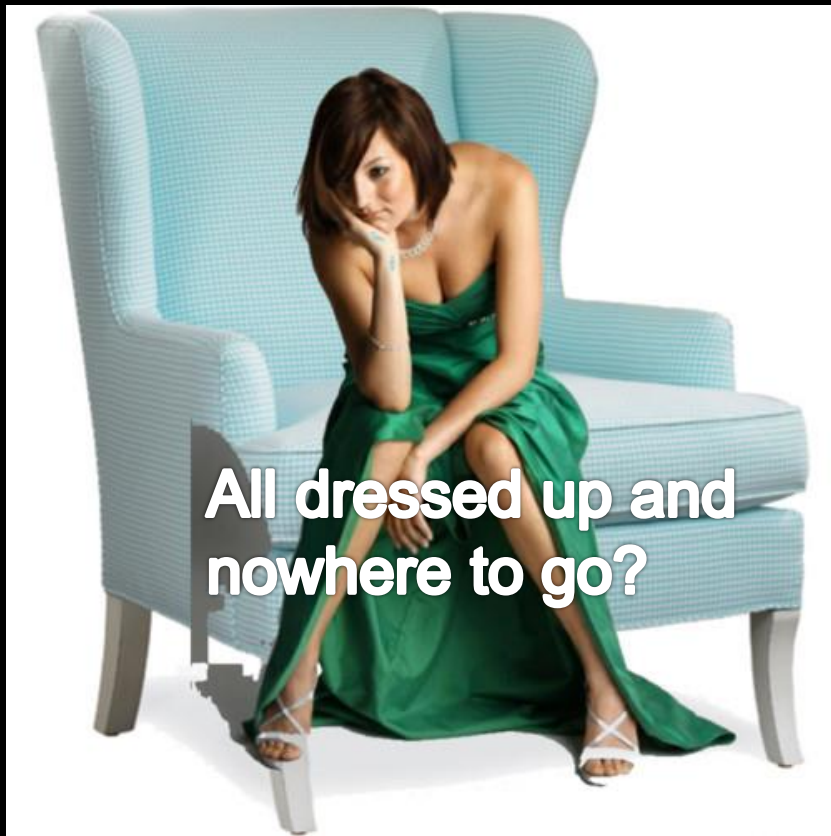
69 Projektverbände

6000 TN (bis Ende 2012 vorgesehen)

74 Millionen Euro ESF- und 17 Millionen Euro



Übergänge

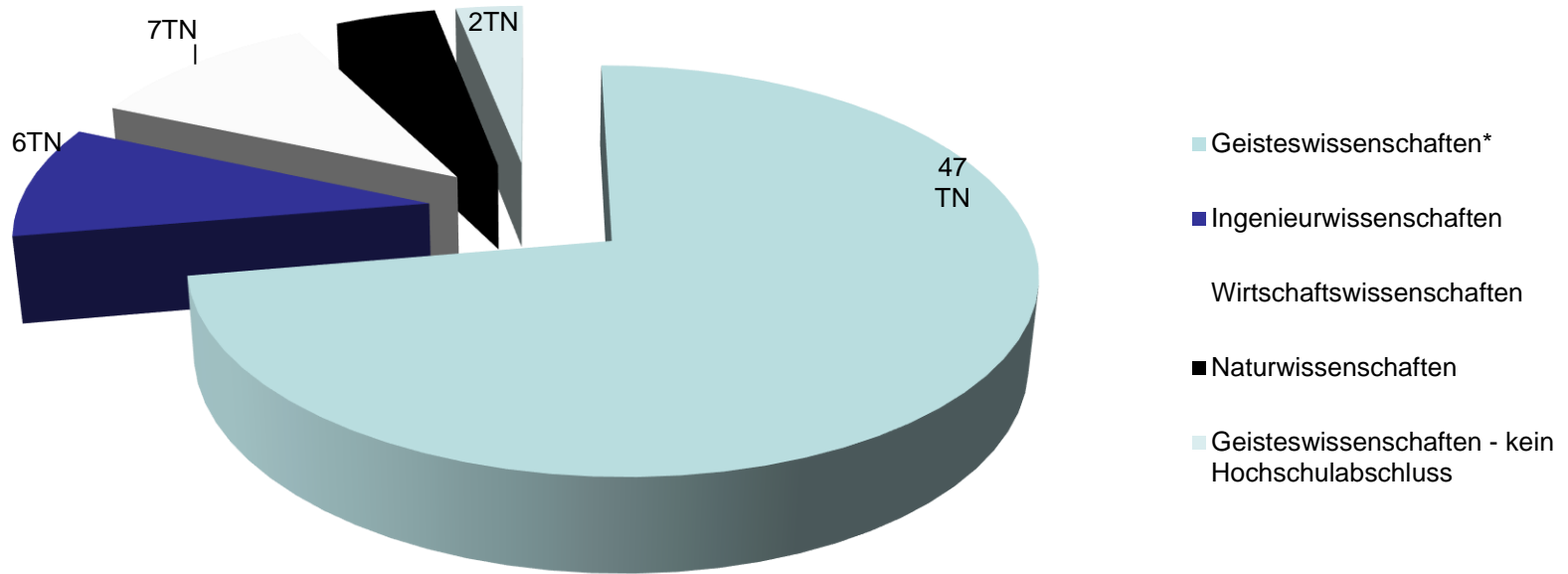


**All dressed up and
nowhere to go?**

Hochqualifiziert und
nu?

Projekttablauf für Praktikumsteilnehmerinnen

Aus welchen Studiengängen kommen die 65 TN?





Sutton® Alles ist möglich ...



Nichts konkret ..., wo
kann ich andocken?



Wissenschaftskarriere
war mein Ziel



Und nun diese
Schieflage



ErinTheArtist
www.psychedelicoptandaparty.tumblr.com

Aber wer ist hier
eigentlich in der
Krise? Ich oder
meine Umwelt?



20 Bewerbungen pro
Monat – Aktivierung
heißt das



Affekt



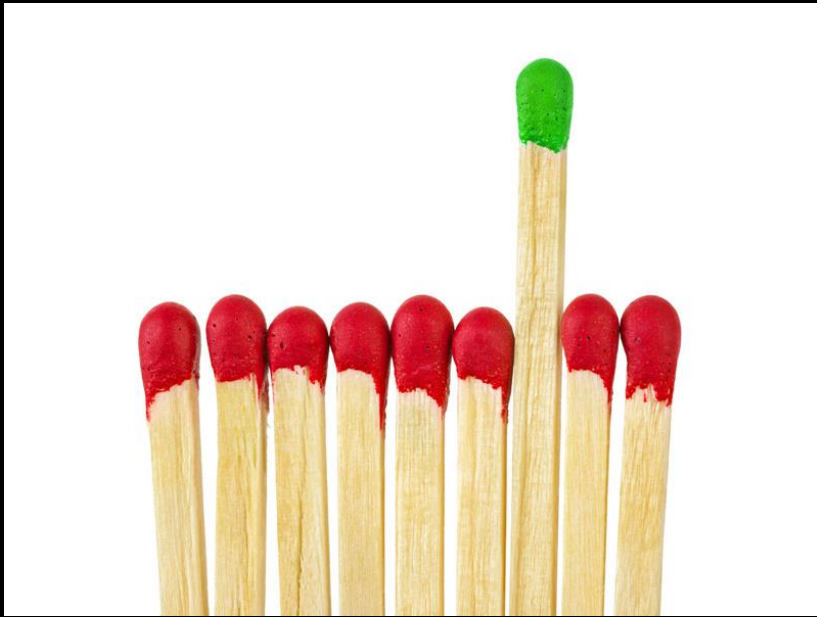
Effekt



Aber wie?



Reflexion



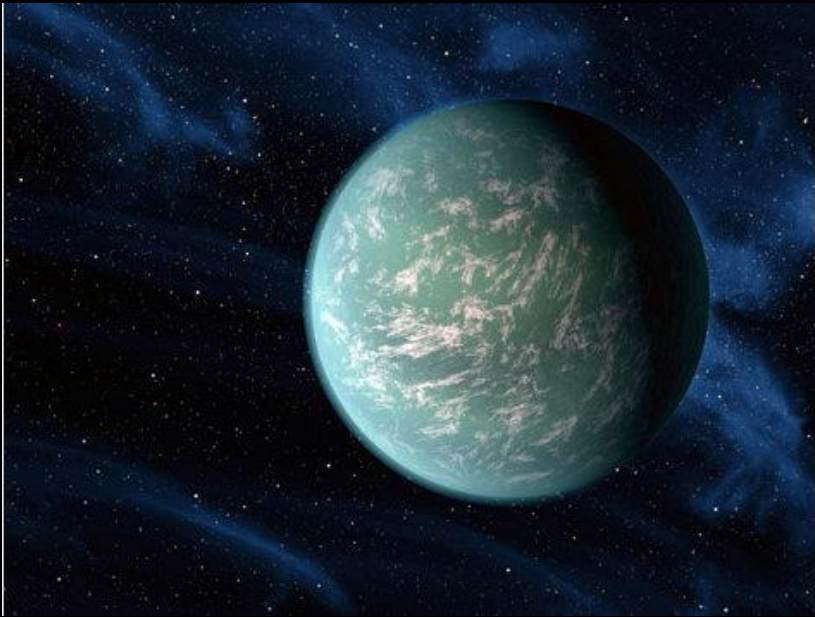
Individuell begleiten



Das ganze Spektrum
von Fähigkeiten in
den Blick nehmen



Kernkompetenzen
transparent und
verfügbar machen



den Zielort zur
Erkundung fremder
Welten bestimmen



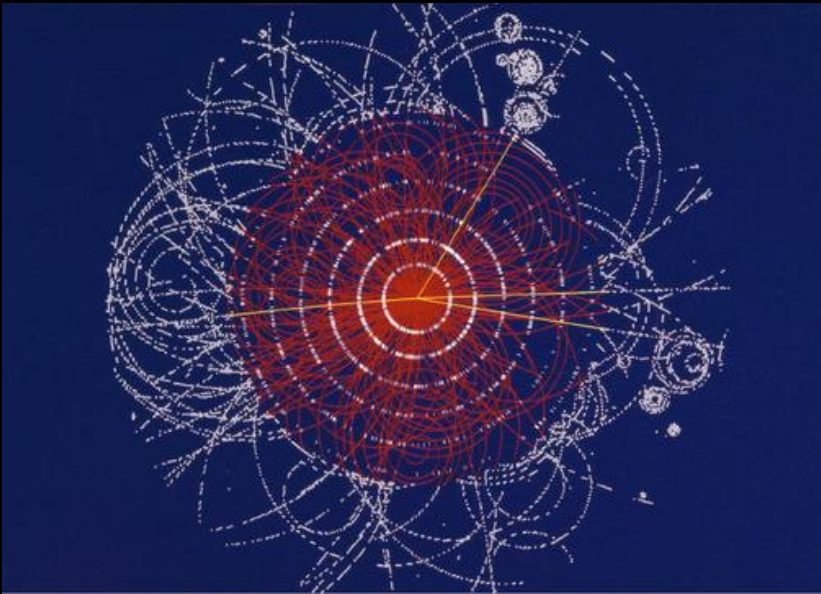
wow! Hier kann ich fliegen.



ups! Hätte ich nicht von mir gedacht.



Perspektivenwechsel



Berufsfelderschließung oder „Durchbruch bei der Suche nach dem Gottesteilchen“



Ich gehe meinen Weg

Herzlichen Dank für Ihre Aufmerksamkeit

FrauenComputerZentrumBerlin e.V.
Cuvrystr.1, 10997 Berlin (Kreuzberg)
Telefon: 030/617970-16, Telefax: -10
www.fczb.de